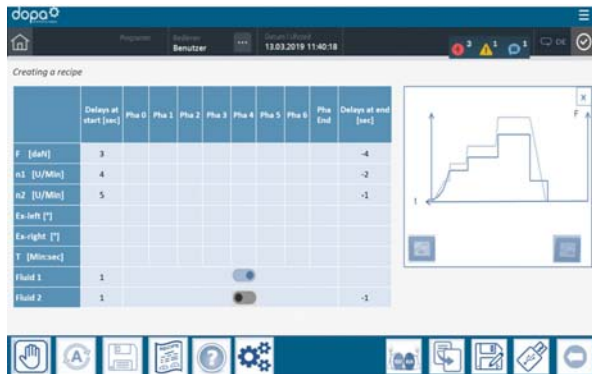


CNC oder NC- gesteuerte Schleif-, Läpp- und Poliermaschine. Über die integrierte Steuerung werden alle Parameter digitalisiert erfasst und in nebenstehendem Diagramm visualisiert. Die Exzenterbewegung wird durch Servomotoren realisiert. Hierdurch lassen sich Bewegungsabläufe frei wählbar programmieren, in den Bearbeitungsstufen variieren und stets exakt wiederholen.



Eigenschaften

- ▶ Die Maschine ist auf einem sehr steifen und hochwertigen Schweißrahmen aufgebaut, der feuerverzinkt und zusätzlich pulverbeschichtet ist.
- ▶ Spindel und Exzenterarm aus rostfreiem Stahl in robuster Ausführung für höchste Steifigkeit und Lebensdauer
- ▶ Vollständig servogesteuerte Motoren
- ▶ Automatik- und Handmodus
- ▶ Frei wähl- und programmierbare Bewegungsabläufe des Exzenterarms
- ▶ Digitalisierte und visualisierte Parameter
- ▶ Variierbare Parameter zwischen den einzelnen Bearbeitungsstufen
- ▶ Sicherung von bis zu 60 Rezepten
- ▶ digitalgesteuerter Arbeitsdruck bis 180 daN
- ▶ max. Spindeldrehzahl 200 U / min
- ▶ Medienzuführung mittels Mittenschmierung und externer Zuführung

Einsatzgebiet

- ▶ Bearbeitung von Gläsern, Keramiken, Kristallen und Metallen
- ▶ Schleif- und Polierbearbeitungen
- ▶ Präzisionsbearbeitung von Optiken und Halbleitersubstraten
- ▶ Prismenfertigung
- ▶ Rundoptiken
- ▶ Forschung & Entwicklung

Optionen

- ▶ Hebelarm mit zusätzlichem Antrieb
- ▶ Automatische Abwasserweiche
- ▶ Online Anbindung (Remote- Unterstützung)
- ▶ Export von Prozessdaten
- ▶ Weitere Optionen auf Kundenwunsch möglich

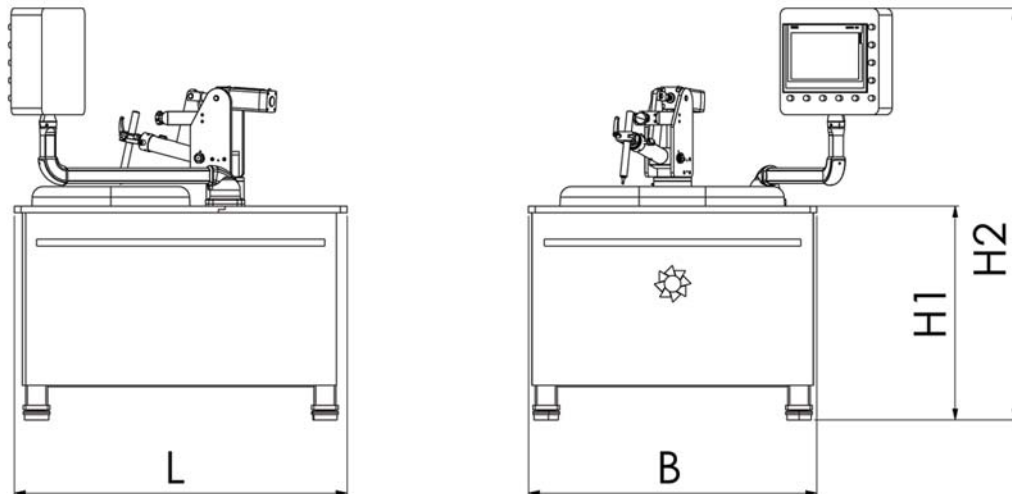


TECHNISCHE DATEN

SGM500-NC

CE

Max. Scheibengröße [mm]	700
Max. Spindeldrehzahl [U/min]	200
Arbeitsdruck [daN]	1 - 180
Beckengröße [mm]	700 x 1.000
Exzenterbereich [°]	+ / - 30
Anschlussgewinde	M39
Anschlusswerte	400 V – 3 Ph – 50 Hz – 16 A
Gewicht [kg]	~ 1.000
Abmessung [L x B x H1/H2 cm ³]	150 x 130 x 96/185



An unserem Berliner Standort haben wir alle von uns hergestellten Anlagen und Maschinen im Einsatz und vorführbereit. Wir laden Sie herzlich ein, sich diese bei uns live vor Ort anzuschauen, Testbearbeitungen durchzuführen und selbst gesamte Herstellungsprozesse mit uns zu durchlaufen. Neben den Maschinen haben wir ein umfangreiches Programm an Werkzeugen, Suspensionen und Vorrichtungen zur Hand, sodass wir von der Vorbearbeitung über unterschiedliche Schleifstufen bis hin zur Politur alle notwendigen Herstellungsschritte durchlaufen und die für Sie optimale Lösung erarbeiten können. Die für die Bewertung der Prozessstufen notwendige Messtechnik ist ebenso vorhanden. Hierdurch stellen wir sicher, dass wir verlässliche Daten und Ergebnisse erarbeiten.

Bitte kontaktieren Sie uns für weitere Informationen.

